

# AMROC ANVENDT SOM SOKKELPLADE

## AMROC ANVENDT SOM SOKKELPLADE

Amroc cementspånplade standard kan anvendes som sokkelplade i dimensionerne 8, 10, 12 og 16 mm.

Pladen kan anvendes til afdækning af isolering, træ, murværk eller beton. Amroc-pladen er diffusionsåben, og der skal derfor etableres en tætning mod vandindtrængning i konstruktionen.

Hvis det ikke er muligt at etablere et drænlag foran og under sokkelpladen anbefales det at forsegle Amroc-pladen på alle sider og kanter, således at den ikke optager vand.

### Montering af sokkelpladerne:

8-10 mm plader: skrueafstand maks. c/c 300 mm.

12-16 mm plader: skrueafstand maks. c/c 400 mm.

Skruehuller forbores 1,2 x skrue diameter.

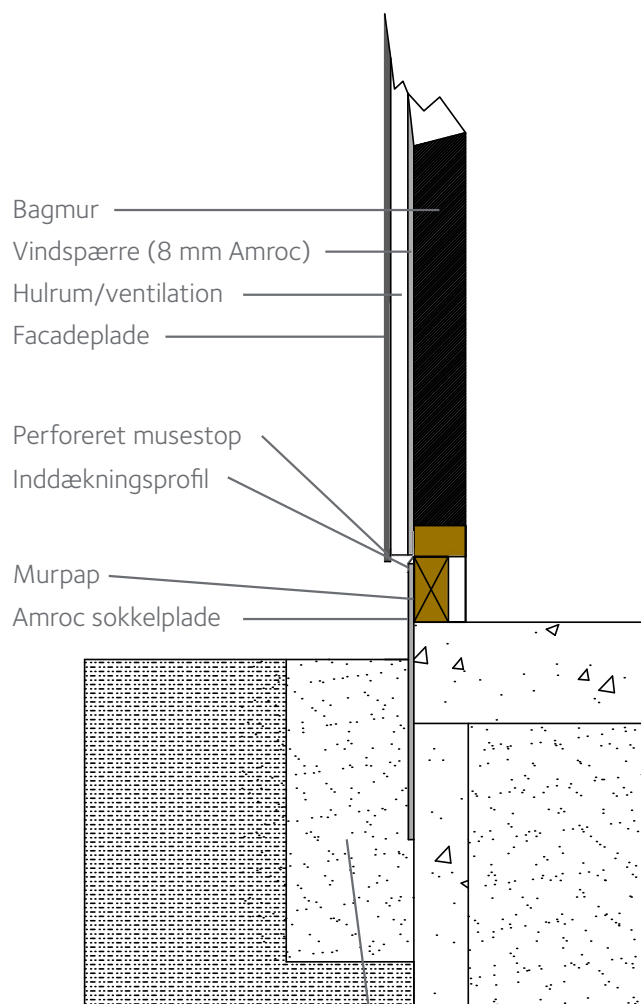
25-50 mm fra kant og 60-80 mm fra ende.

Der anvendes rustfri panhovedet facadeskrue.

Pladerne monteres med en afstand mellem pladerne på 8 mm.

Samlingen kan dækkes af et samleprofil eller med EPDM-gummi som underlag for samlingen.

### Principskitse for Amroc sokkelplade



Drænlag 300 mm under sokkelpladen og 300 mm foran sokkelpladen.