

FIBERCEMENT BØLGETAGPLADER

Euronit UrbanPro 7

PRODUKTBEKRIVELSE

UrbanPro 7 bølgetagpladen er en robust og holdbar fibercement-tagplade, designet til både landbrugs- og boligbyggeri. Med sin laminerede struktur og specialudformede sideoverlæg, er denne tagplade ideel til lette tagkonstruktioner, hvor der ønskes et æstetisk og ensartet udseende.

Tagpladen tilbyder et attraktivt, teglstenslignende look, som gør den velegnet til forskellige byggetyper.

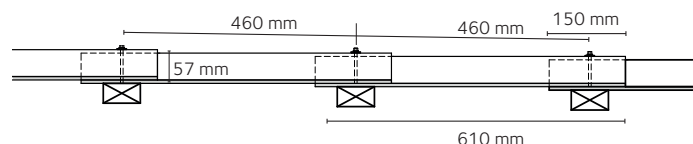
Egenskaber

- > Forstærkning: Tagpladen er udstyret med indstøbte forstærkningsbånd af polypropylen, hvilket eliminerer behovet for et trædesikkert underlag.
- > Perfekt Overlæg: Den sidste bølge på tagpladen er mindre og fungerer som en underbølge, hvilket sikrer, at alle bølgetoppe er på samme højde. Dette bidrager til en jævn og flot tagflade.
- > Fremstillet af materialer, som cement, kalkstensmel, organiske fibre og udvalgte kunstfibre. Produktionsteknikken er energibesparende, og afhærdningen sker uden energiforbrug.

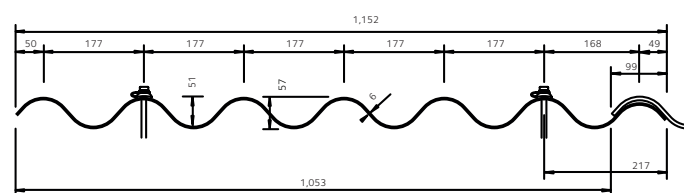


Tekniske specifikationer	Enhed
Pladebredde	1.152 mm +10/-5
Pladelængde	610 mm ± 10
Pladetykkelse	6 mm ±0,6
Bølgebredde	177 mm
Profilhøjde	51 mm ±3,0
Monatge bredde	1.053 mm
Montage længde	460 mm
Montage højde	57 mm
Montage overlæg	150 mm
Monatge sideoverlæg	99 mm
Dækningsareal pr. plade*	0,48 m ²
Tagplader pr. m ² *	2,06 stk.
Tagskruer pr. m ² *	4,9 stk.

*150 mm plade overlæg



Længdesnit



Breddesnit

Vægt	Enhed
Vægt pr. plade	8,88 kg. ±10%*
Vægt pr. m ² monteret*	18,4 kg. ±10%*

* Vægten afhænger af flere faktorer og kan variere. Den påvirkes af tykkelse, densitet, fugtindhold og opbevaringsforhold.

Udformning

Bølgetagpladerne fås både med afskårne hjørner og forborrede skruehuller (hjørner/huller = HJ/HU) samt som fuldkantede plader uden huller (FK). Afstanden mellem understøtningerne er 460 mm, hvilket giver et montageoverlæg på 150 mm.

Fugt og Kondens

Fibercement tagbølgepladen er vandtæt, og materialet kan absorbere op til 30% af sin tørvægt i fugt. Denne egenskab hjælper med at reducere kondens og fugtproblemer ved at absorbere og frigive fugt under gunstige forhold. Ved korrekt ventilation og isolering af tagkonstruktioner minimeres risikoen for skadelig kondensfugt, hvilket gør pladerne velegnede til tagbeklædning.

Isolering

Fibercement Tagbølgepladen har en lav varmeledningsevne, hvilket bidrager til at reducere varmeophobning om sommeren og minimere varmetab om vinteren. Varmeledningsevnen for pladerne er målt til 0,48 W/mK.

Sikkerhed

Fiber-cement bølgepladen er udstyret med indstøbte forstærkningsbånd af polypropylen, hvilket eliminerer behovet for et trædesikkert underlag, når de er korrekt monteret. Deres styrke og stivhed gør dem velegnede til tage, hvor der kræves sikker færdsel under installation og vedligeholdelse. Det anbefales dog, at færdsel på tagene kun sker i begrænset omfang og i overensstemmelse med gældende sikkerhedsforskrifter for tagarbejde.

Brand

Fibercement tagbølgepladen er klassificeret som A2-s1, d0 i henhold til EN 13501-1:2002.

Nuanceforskelle

Fibercement tagbølgeplader kan have nuanceforskelle. Det skyldes de naturlige råvarer, der anvendes i produktionen. Evt. nuanceforskelle er uden betydning for holdbarheden og betragtes ikke som reklamationsgrundlag.

Farver og overflader

Tagpladerne kommer i standardfarven Sort. Disse plader er en lagervarer. De kan skaffes hjem i følgende farver: Teglrod og Mokka.